

瀬戸内海沿岸では温暖な気候と塩害に強い理由で、江戸時代より綿花栽培と綿織物の生産が盛んでした。明治時代以降には綿花栽培は行われなくなりましたが、織物生産の技術は「今治のタオル」「岡山のデニム」「播州の綿織物」など、400年の時を経て現代に引き継がれています。本製品は今治のタオル染師による熟練の「後染め」と、播州の織職人の繊細な「織り」とのコラボレーションにより実現した『メイドイン瀬戸内』のマフラーです。

8 ストライプ柄 eight stripe

「8」は日本人にとって幸運の数字とされています。古代の日本において「8」は聖数とされ、「無限」や「最大」の意味があります。また、漢字で「八」と書くと下の方が広がる事から「末広がり」を意味し、縁起が良いとされています。このデザインには、2つの色からなる8本のストライプが重なり合うことで、『縁結び』の意味も込められています。



8ストライプ柄
紫苑色

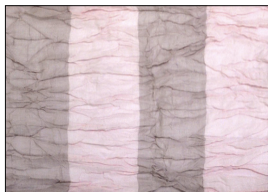
サイズ：約 40×180 cm

素材：約 コットン 65%、アクリル 35%

原産国：日本製



color variation



桜色 (さくらいろ)
SGMES01SK



白砂色 (はくしゃいろ)
SGMES02HS



檸檬色 (れもんいろ)
SGMES03LM



藍茶色 (あいちゃいろ)
SGMES08AC



紫苑色 (しおんいろ)
SGMES09SO

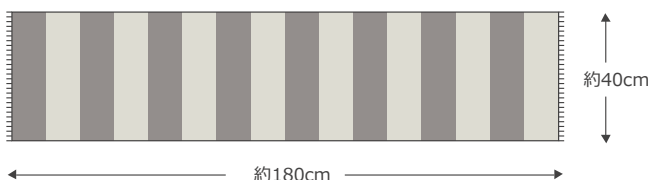
NEW



曙色 (あけぼのいろ)
SGMES10AK

NEW

サイズ	約 40×180cm
素材	約 綿65% アクリル35% 1重ガーゼ
デザイン	8ストライプ柄
生産地	日本製 (今治「染め」×播州「織り」)



package

生地質感を直接触れて感じられるようにシンプルな紙帯巻きを採用しています。『立てて並べる』『重ねて横む』『カゴに詰める』等、ディスプレイの幅が広がります。

紙帯には「手揉み和紙の風合い」を再現した「もみがみ」という特殊な紙を使用しています。丈夫な上に、シワが入っても目立ちません。



※ 素材感や質感を表現するため、「製品染め」をしています。1枚1枚『皺』の入り方や、サイズ等がそれぞれ微妙に異なります。

瀬戸内海沿岸では温暖な気候と塩害に強い理由で、江戸時代より綿花栽培と綿織物の生産が盛んでした。明治時代以降には綿花栽培は行われなくなりましたが、織物生産の技術は「今治のタオル」「岡山のデニム」「播州の綿織物」など、400年の時を経て現代に引き継がれています。本製品は今治のタオル染師による熟練の「後染め」と、播州の織職人の繊細な「織り」とのコラボレーションにより実現した『メイドイン瀬戸内』のマフラーです。



シャンブレー柄 chambray

サイズ：約 40×180 cm

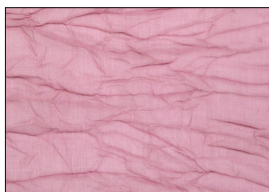
素材：約 コットン 65%、アクリル 35%

原産国：日本製



シャンブレー柄
桃色

color variation



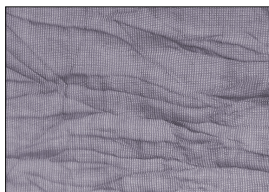
桃色 (ももいろ)
SGMSH01MO



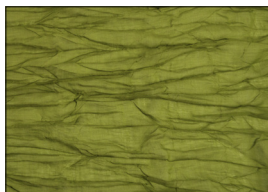
群青 (ぐんじょう)
SGMSH02GJ



濃紺 (のうこん)
SGMSH03NK



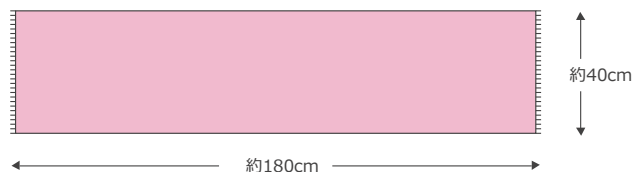
霧色 (きりいろ)
SGMSH05KR



鶯色 (うぐいすいろ)
SGMSH07UG

NEW

サイズ	約 40×180cm
素材	約 綿65% アクリル35% 1重ガーゼ
デザイン	シャンブレー柄
生産地	日本製 (今治「染め」× 播州「織り」)



package

生地質感を直接触れて感じられるようにシンプルな紙帯巻きを採用しています。『立てて並べる』『重ねて横む』『カゴに詰める』等、ディスプレイの幅が広がります。

紙帯には「手揉み和紙の風合い」を再現した「もみがみ」という特殊な紙を使用しています。丈夫な上に、シワが入っても目立ちません。



※ 素材感や質感を表現するため、「製品染め」をしています。1枚1枚『皺』の入り方や、サイズ等がそれぞれ微妙に異なります。

日付	/ /
担当	



瀬戸内海沿岸では温暖な気候と塩害に強い理由で、江戸時代より綿花栽培と綿織物の生産が盛んでした。明治時代以降には綿花栽培は行われなくなりましたが、織物生産の技術は「今治のタオル」「岡山のデニム」「播州の綿織物」など、400年の時を経て現代に引き継がれています。本製品は今治のタオル染師による熟練の「後染め」と、播州の織職人の繊細な「織り」とのコラボレーションにより実現した『メイドイン瀬戸内』のマフラーです。

サイズ：約 40×180 cm | 素材：約 コットン 65%、アクリル 35% | 原産国：日本製



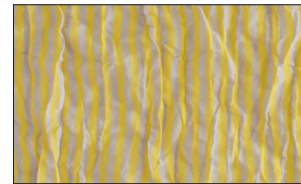
color variation



ブリティッシュネイビー
SGMSM01NV



パールピンク
SGMSM02PP



サンドイエロー
SGMSM03SY



ホワイトブルー
SGMSM04WB



インディゴブラウン
SGMSM06IB



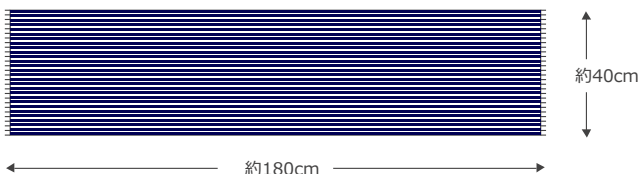
クールグレー
SGMSM07CG



チャコールグレー
SGMSM09CH

NEW

サイズ	約 40×180cm
素材	約 綿65% アクリル35% 1重ガーゼ
デザイン	シマ柄
生産地	日本製（今治「染め」×播州「織り」）



package

生地質感を直接触れて感じられるようにシンプルな紙帯巻きを採用しています。『立てて並べる』『重ねて横む』『カゴに詰める』等、ディスプレイの幅が広がります。

紙帯には「手揉み和紙の風合い」を再現した「もみがみ」という特殊な紙を使用しています。丈夫な上に、シワが入っても目立ちません。



※ 素材感や質感を表現するため、「製品染め」をしています。1枚1枚の入り方や、サイズ等がそれぞれ微妙に異なります。

●瀬戸内のモノづくり ～織物の歴史～

瀬戸内沿岸では、古より温暖な気候と塩害に強い理由で綿栽培と綿織物の生産が盛んでした。江戸時代に漁網技術の発達により綿花の肥料となる干鰯が大量に取れるようになると、綿栽培は一層発展を遂げ瀬戸内圏内に多くの繊維産地を生み出しました。また明治以降綿花栽培が衰退する一方、繊維産業の近代化が進むと大阪（泉州岸和田）、播州（西脇）、備前（岡山）、伊予（今治）など一部の繊維産地は日本有数の織物産地として独自の発展を遂げていきました。現代は産地の新旧の技術と新しいデザインを融合した産地発の地域ブランド等も生まれており、瀬戸内の繊維のモノづくりはさらなる進化を遂げつつあります。

●超軽量で首元軽やか

極細のガーゼ糸で織り上げているので超軽量（70g）！ずっと首に巻いていても肩が凝らない心地よい軽さです。

●いつも清潔・うれしい「洗濯機OK」

綿とハイスベックアクリルは、もともとスポーツ用のタオルなどにも使われる素材なので、“家庭洗濯機でのお手入れが可能”です。外で使って汗をかいてもすぐに洗濯、いつも清潔。また、ハイスベックアクリルは洗濯しても硬くならないので、柔らかい風合いが長続きます。

●オールシーズン使えます

「ガーゼ織り」×「ハイスベックアクリル+綿」のハイブリッド構造なので、冬は暖かくムレずに、夏は汗を吸ってさわやかな、1年を通して快適に使えるマフラーです。

●「ハイスベックアクリル+綿」ハイブリッド織のスゴさ

素材はハイスベックアクリル35%+綿65%。一般的なアクリル糸は、吸水性がなくチクチクしたりムレたりしますが、この「ハイスベックアクリル」は違います。特殊なマイクロファイバーを毛細管のように幾層にも重ねて作ったハイスベックアクリル糸は、「吸水性」「速乾性」「空調性」があるスーパー繊維。汗をかけば素早くしっかり吸水・速乾し、ムレを防ぎ、マイクロファイバー内の空気層が温度調整します。

●首まわりの紫外線対策に

瀬戸内ガーゼマフラーは首に巻いた際の首元への紫外線を約70%カット。（日本繊維製品品質技術センターUV試験検査済）お洒落を気軽に楽しみながら、紫外線対策としてもご利用いただけます。

●今治の染め x 播州の織り 瀬戸内をつなぐ産地間コラボレーション

高品質タオルの製造で有名な今治の“染色職人”と、日本有数のテキスタイル産地播州西脇の“機織り職人”がお互いの技術を寄せ合いMADE IN SETOUCHIのガーゼマフラーを作りました。スポーツ用のタオルのために開発された吸汗・速乾素材（ハイスベックアクリル）とコットン糸を極細繊維にし、播州西脇の織機を使い羽衣のような軽いタッチのガーゼ素材に織り上げました。さらにその生地を今治で後染めを行いクシュッとした風合いと柔らかさを引き出しています。瀬戸内の織物産地で育まれたノウハウを結集してできた新感覚のマフラーです。瀬戸内の潮風のようなガーゼのやわらかな肌触りを是非お楽しみください。

2017年 21世紀えひめ伝統工芸大賞 大賞受賞

商品	カラー	商品コード	参考上代 ※税別	参考上代 ※税込(10%)	サイズ	発売日
瀬戸内ガーゼマフラー 8ストライプ柄	桜色(さくらいろ)	SGMES01SK	¥3,600	¥3,960	約40x180cm	発売中
	白砂色(はくしゃいろ)	SGMES02HS	¥3,600	¥3,960	約40x180cm	発売中
	檸檬色(れもんいろ)	SGMES03LM	¥3,600	¥3,960	約40x180cm	発売中
	藍茶色(あいちゃいろ)	SGMES08AC	¥3,600	¥3,960	約40x180cm	発売中
	紫苑色(しおんいろ)	SGMES09SO	¥3,600	¥3,960	約40x180cm	NEW
	曙色(あけぼのいろ)	SGMES10AK	¥3,600	¥3,960	約40x180cm	NEW
瀬戸内ガーゼマフラー シャンプレー柄	桃色(ももいろ)	SGMSH01MO	¥3,600	¥3,960	約40x180cm	発売中
	群青(ぐんじょう)	SGMSH02GJ	¥3,600	¥3,960	約40x180cm	発売中
	濃紺(のうこん)	SGMSH03NK	¥3,600	¥3,960	約40x180cm	発売中
	霧色(きりいろ)	SGMSH05KR	¥3,600	¥3,960	約40x180cm	発売中
	鶯色(うぐいすいろ)	SGMSH07UG	¥3,600	¥3,960	約40x180cm	NEW
瀬戸内ガーゼマフラー シマ柄	ブリティッシュネイビー	SGMSM01NV	¥3,600	¥3,960	約40x180cm	発売中
	パールピンク	SGMSM02PP	¥3,600	¥3,960	約40x180cm	発売中
	サンドイエロー	SGMSM03SY	¥3,600	¥3,960	約40x180cm	発売中
	ホワイトブルー	SGMSM04WB	¥3,600	¥3,960	約40x180cm	発売中
	インディゴブラウン	SGMSM06IB	¥3,600	¥3,960	約40x180cm	発売中
	クールグレー	SGMSM07CG	¥3,600	¥3,960	約40x180cm	発売中
	チャコールグレー	SGMSM09CH	¥3,600	¥3,960	約40x180cm	NEW
瀬戸内ガーゼマフラー グラデポーター柄	ブリティッシュネイビー	SGMGB01NV	¥3,600	¥3,960	約40x180cm	発売中
	ネイビーグリーン	SGMGB02NG	¥3,600	¥3,960	約40x180cm	発売中
	レッドネイビー	SGMGB03RV	¥3,600	¥3,960	約40x180cm	発売中